



# Especies exóticas y sus impactos en zonas de conservación

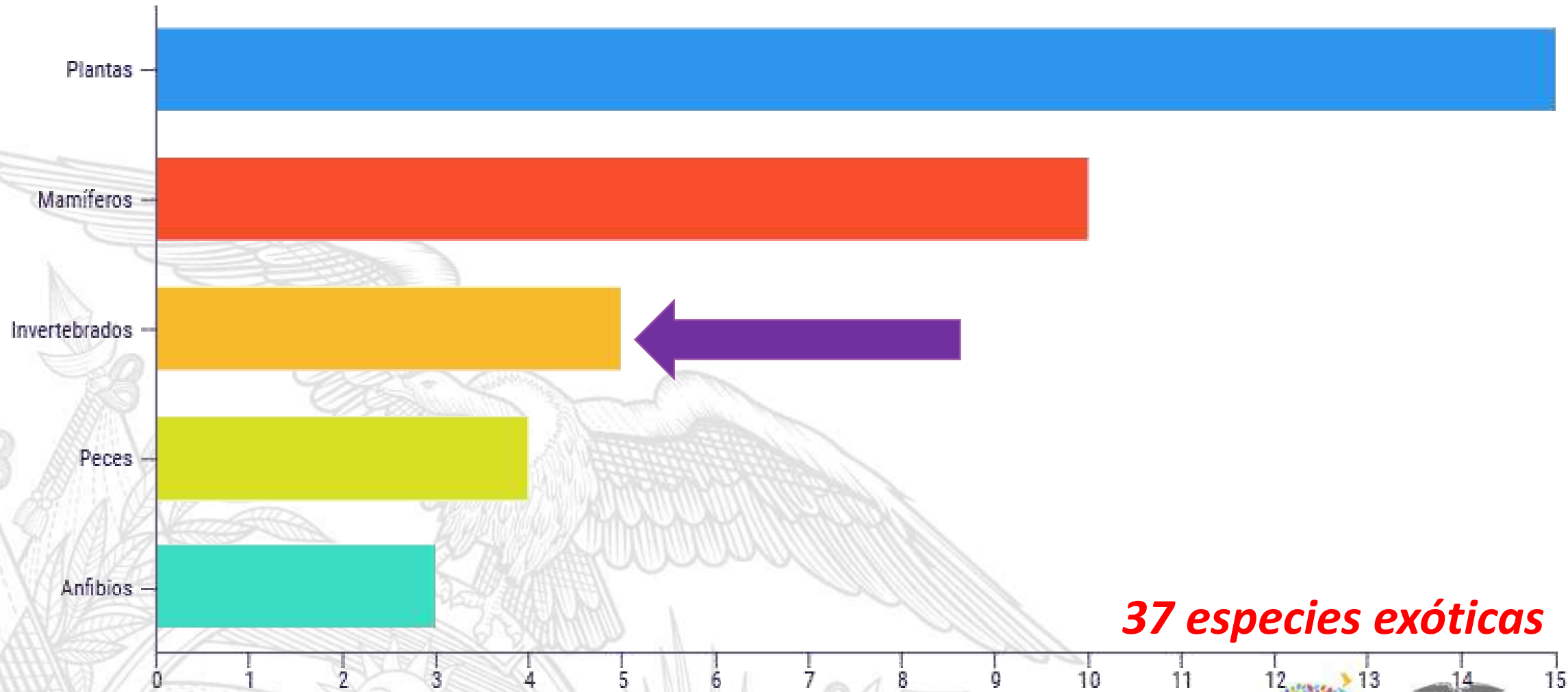
*Victor E. Chocho*

*[victor.chocho@ambiente.gob.ec](mailto:victor.chocho@ambiente.gob.ec)*

MINISTERIO DEL **AMBIENTE**



# Número de especies exóticas presentes en áreas protegidas en 2015.



**37 especies exóticas**



→ Presente en **diez** áreas protegidas en continente.

→ Únicamente **dos** áreas protegidas realizan métodos de gestión.

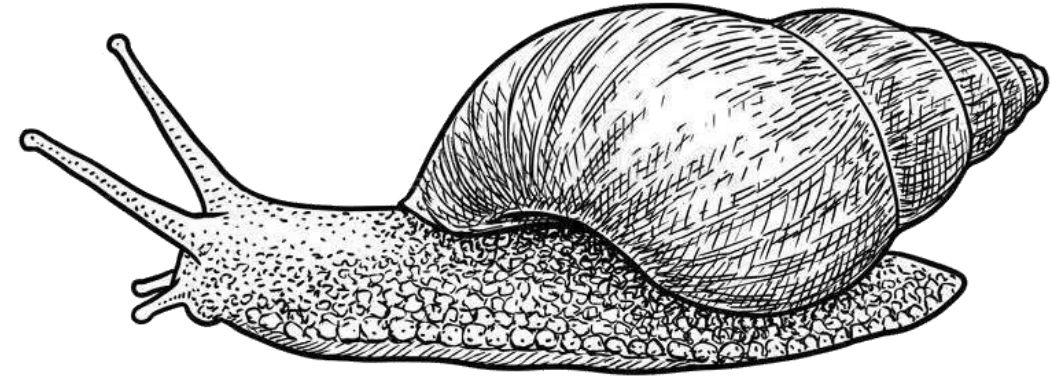
Apoyo técnico de **MAG** y **AGROCALIDAD**

→ No hay estudios sobre impactos negativos en Áreas Protegidas.

Herbivoría

Competencia con especies locales

(GISD)



***¿Hay información disponible de presencia de la especie?***





Occurrences 2

Search all fields



Simple

Advanced

License



Scientific name



Achatina fulica (Férussac, 1821)

Basis of record



Location



Year



Month



Dataset



Country or area



Ecuador

Remarks



Media type



SEARCH OCCURRENCES | 4 RESULTS



TABLE

GALLERY

MAP

TAXONOMY

METRICS

DOWNLOAD

| Scientific name                         | Country or area | Coordinates | Month & year  | Basis of record   |
|-----------------------------------------|-----------------|-------------|---------------|-------------------|
| <i>Achatina fulica</i> (Férussac, 1821) | Ecuador         | 0.0N, 79.3W | 2017 December | Human observation |
| <i>Achatina fulica</i> (Férussac, 1821) | Ecuador         | 0.9S, 77.8W | 2017 December | Human observation |
| <i>Achatina fulica</i> (Férussac, 1821) | Ecuador         | 0.9S, 77.8W | 2017 December | Human observation |
| <i>Achatina fulica</i> (Férussac, 1821) | Ecuador         | 0.0N, 79.3W | 2017 December | Human observation |

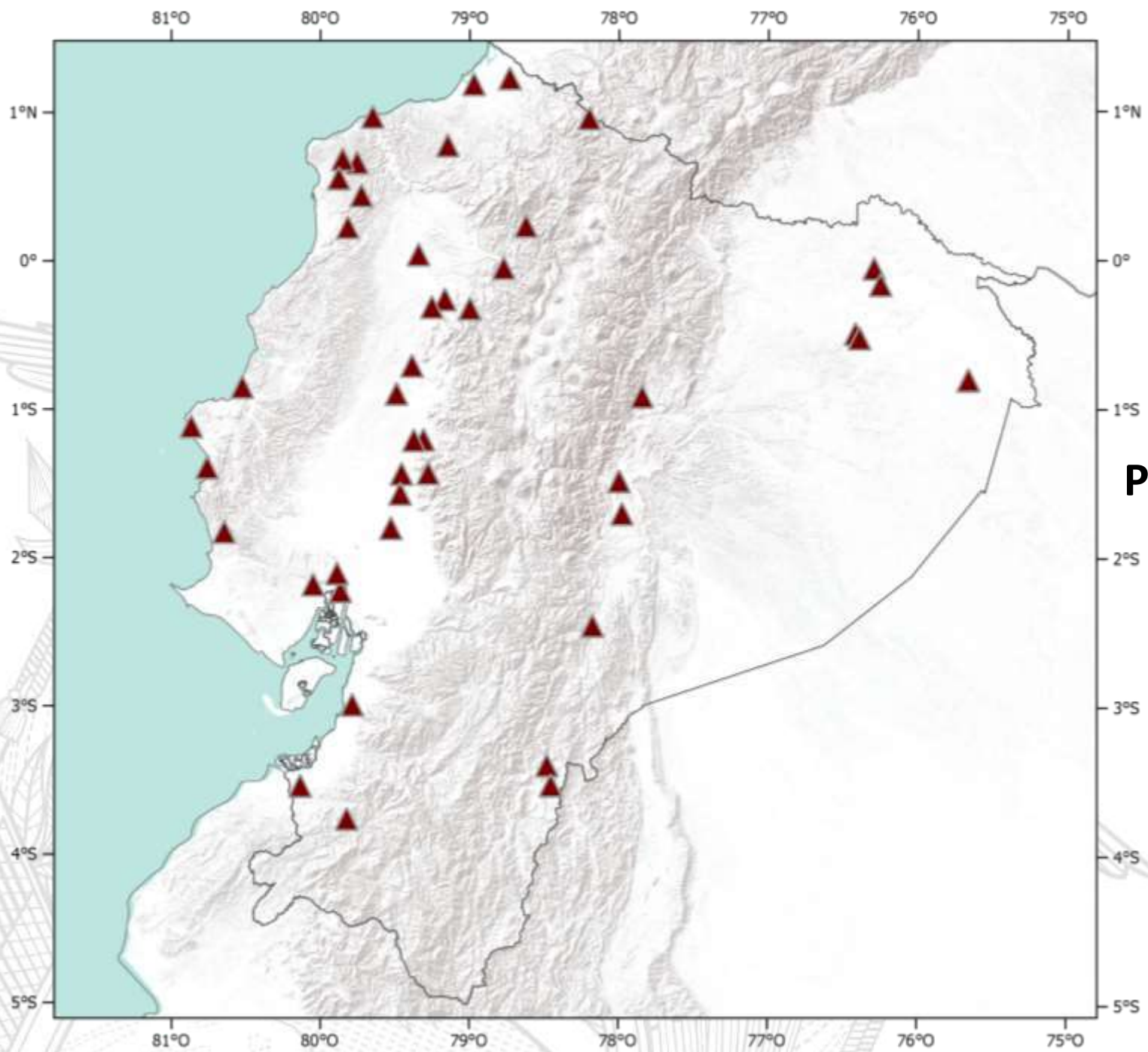





# ***¿Hay información disponible de presencia de la especie?***

- Publicaciones científicas
- Tesis de pregrado
- Periódicos
- Áreas protegidas y direcciones provinciales

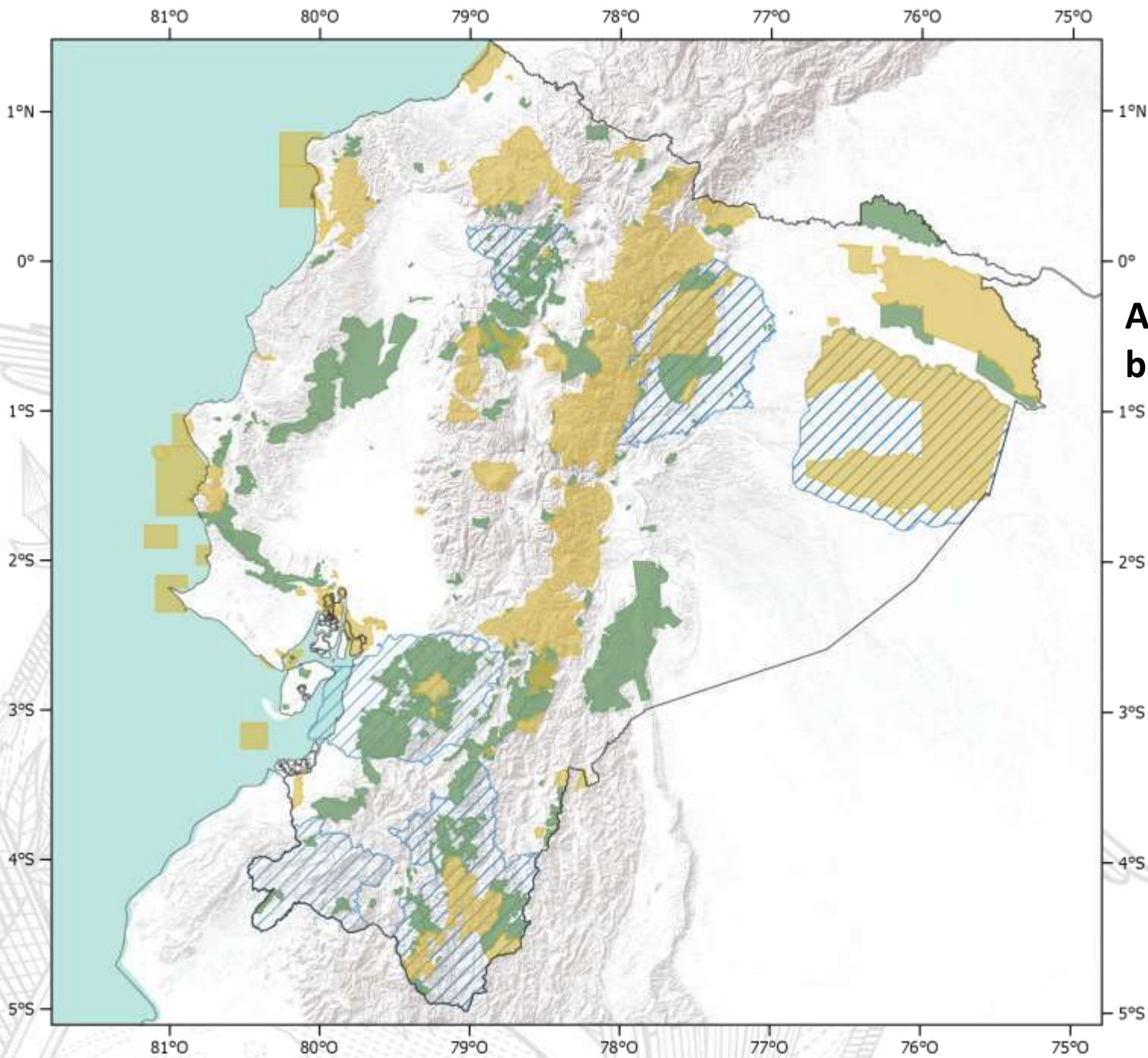






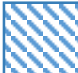
**Presencia de caracol africano.**

 *Presencia de A. Fulica*



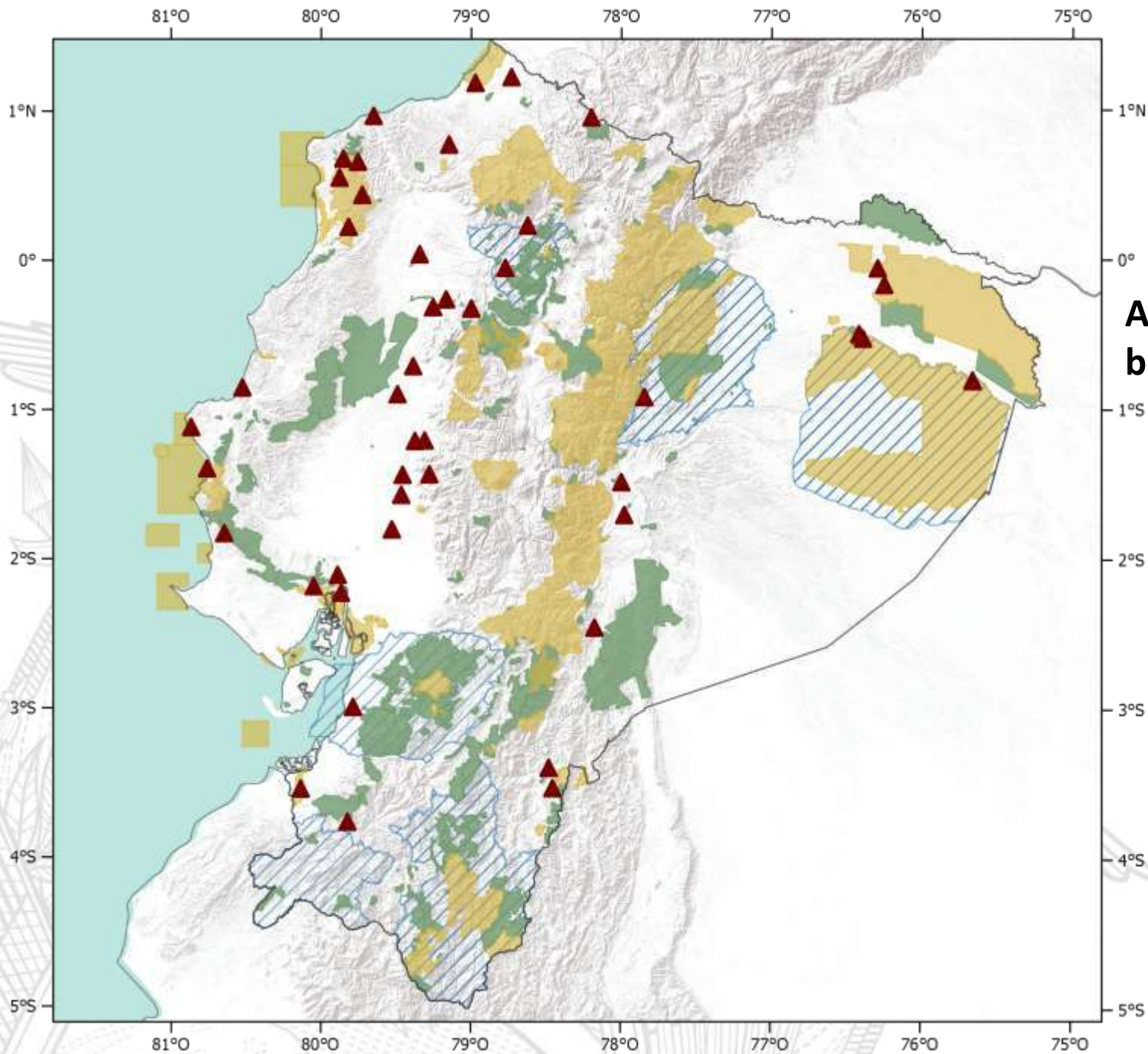


## Algunas estrategias de conservación basadas en áreas





-  *Bosques y vegetación protectora*
-  *Sistema Nacional de Áreas Protegidas*
-  *Reservas de la Biósfera*



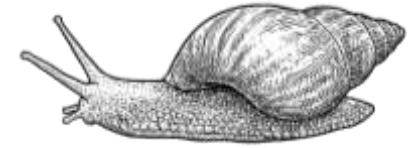




## Algunas estrategias de conservación basadas en áreas y *Achatina fulica*

-  *Presencia de A. Fulica*
-  *Bosques y vegetación protectora*
-  *Sistema Nacional de Áreas Protegidas*
-  *Reservas de la Biósfera*





*Modelos de distribución cómo herramientas de apoyo a la gestión de especies exóticas.*



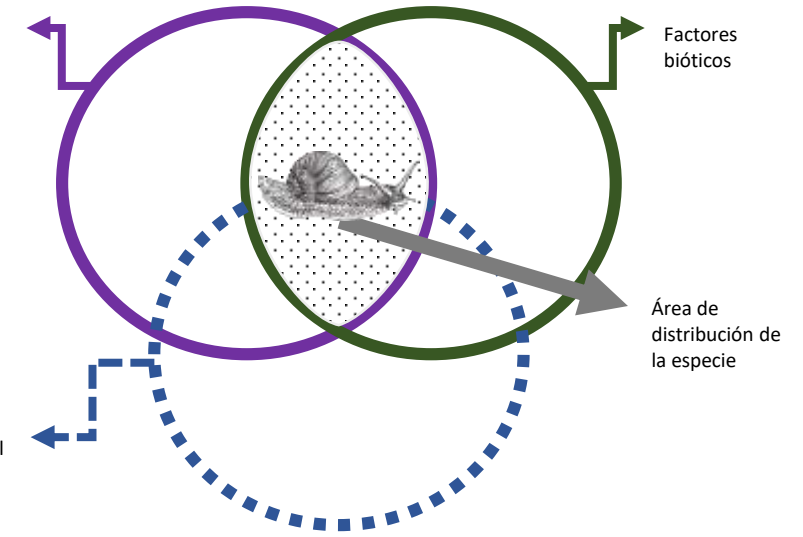
# Modelos de distribución como herramientas de apoyo a la gestión de especies exóticas

→ Representaciones del mundo a nuestro alrededor

- Realizar predicciones
- Plantear hipótesis
- Generalizar resultados

→ Tienen limitaciones

Factores  
abióticos



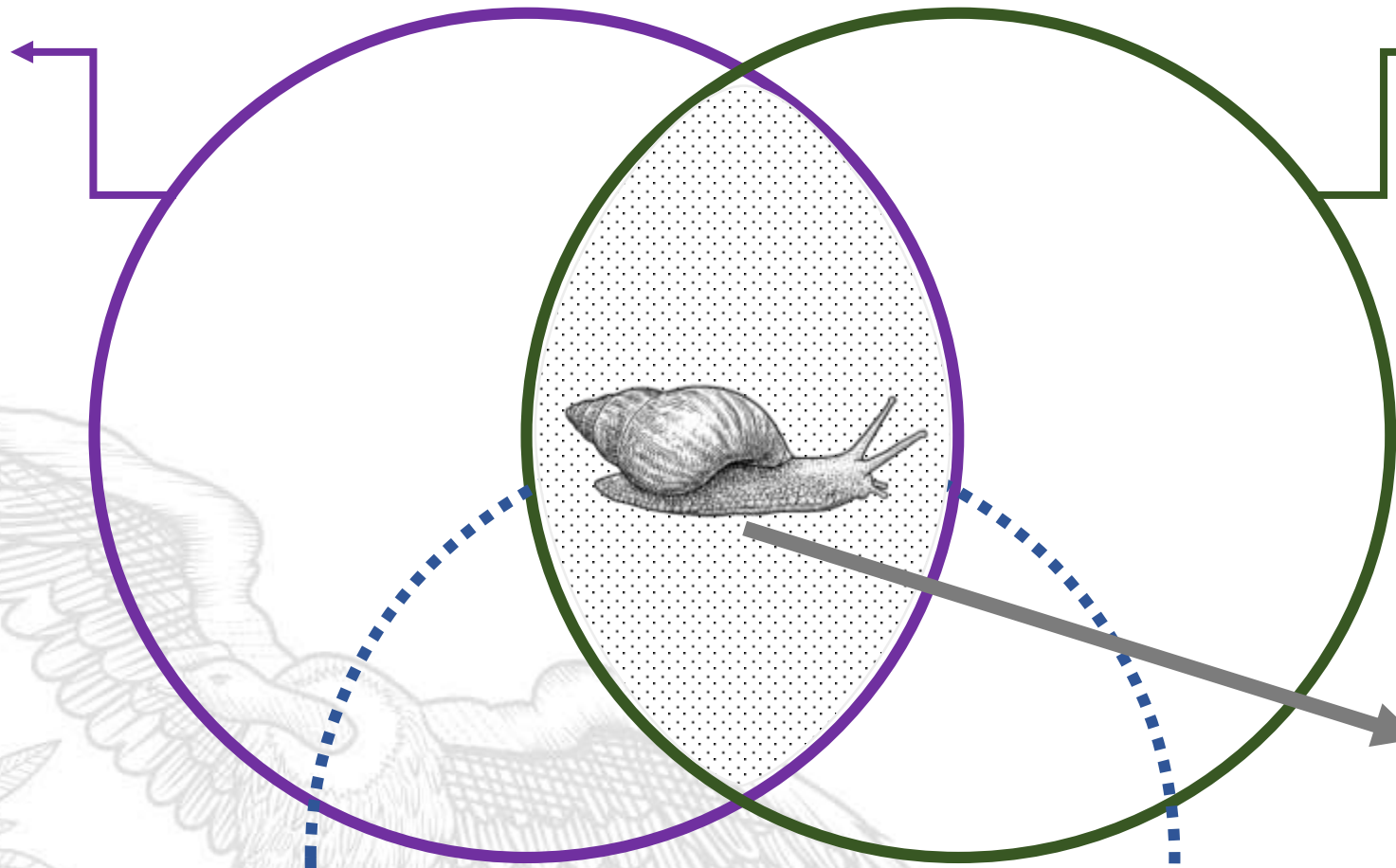
Área de  
distribución de  
la especie

Espacio  
geográfico al cual  
la especie puede  
acceder



Factores abióticos favorables para la especie

Factores bióticos

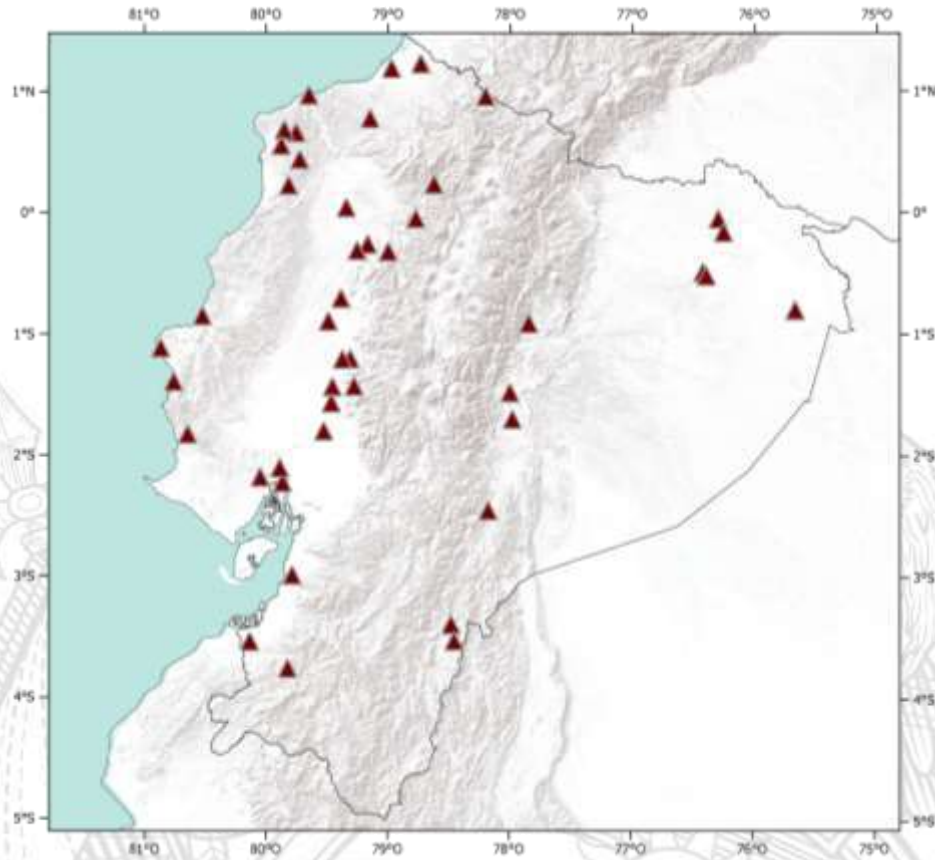
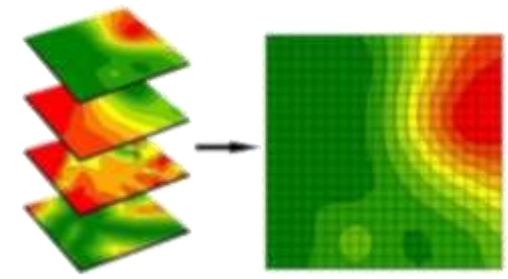


Área de distribución de la especie

Espacio geográfico al cual la especie puede acceder

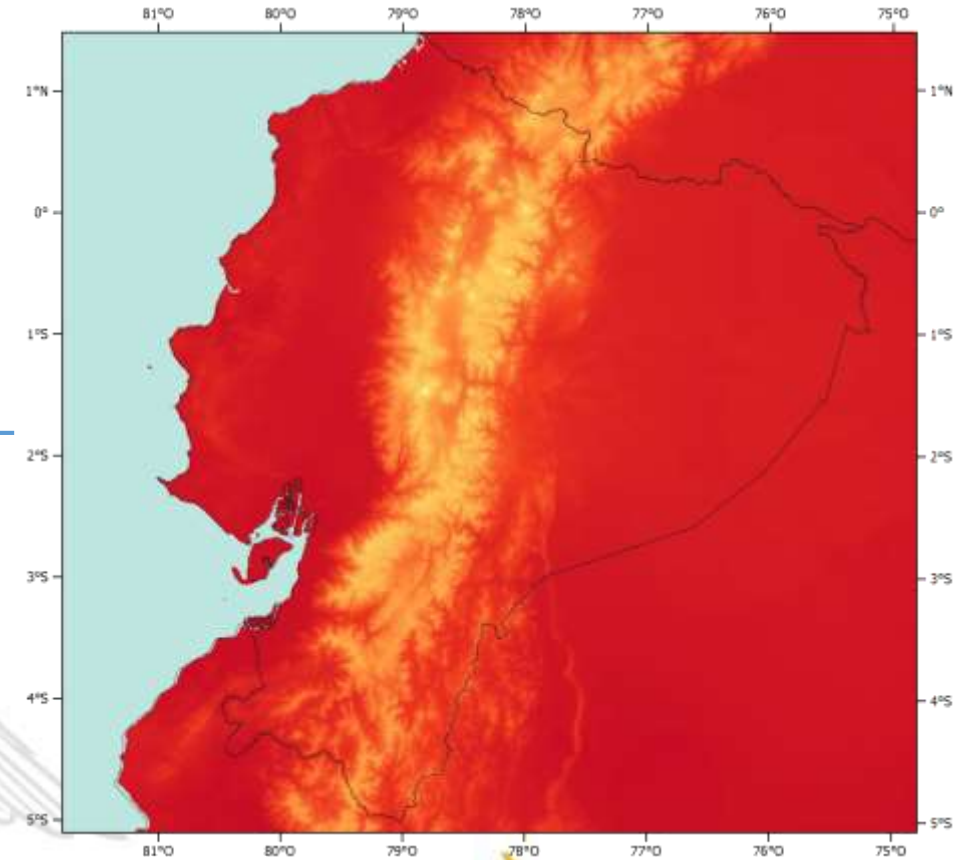


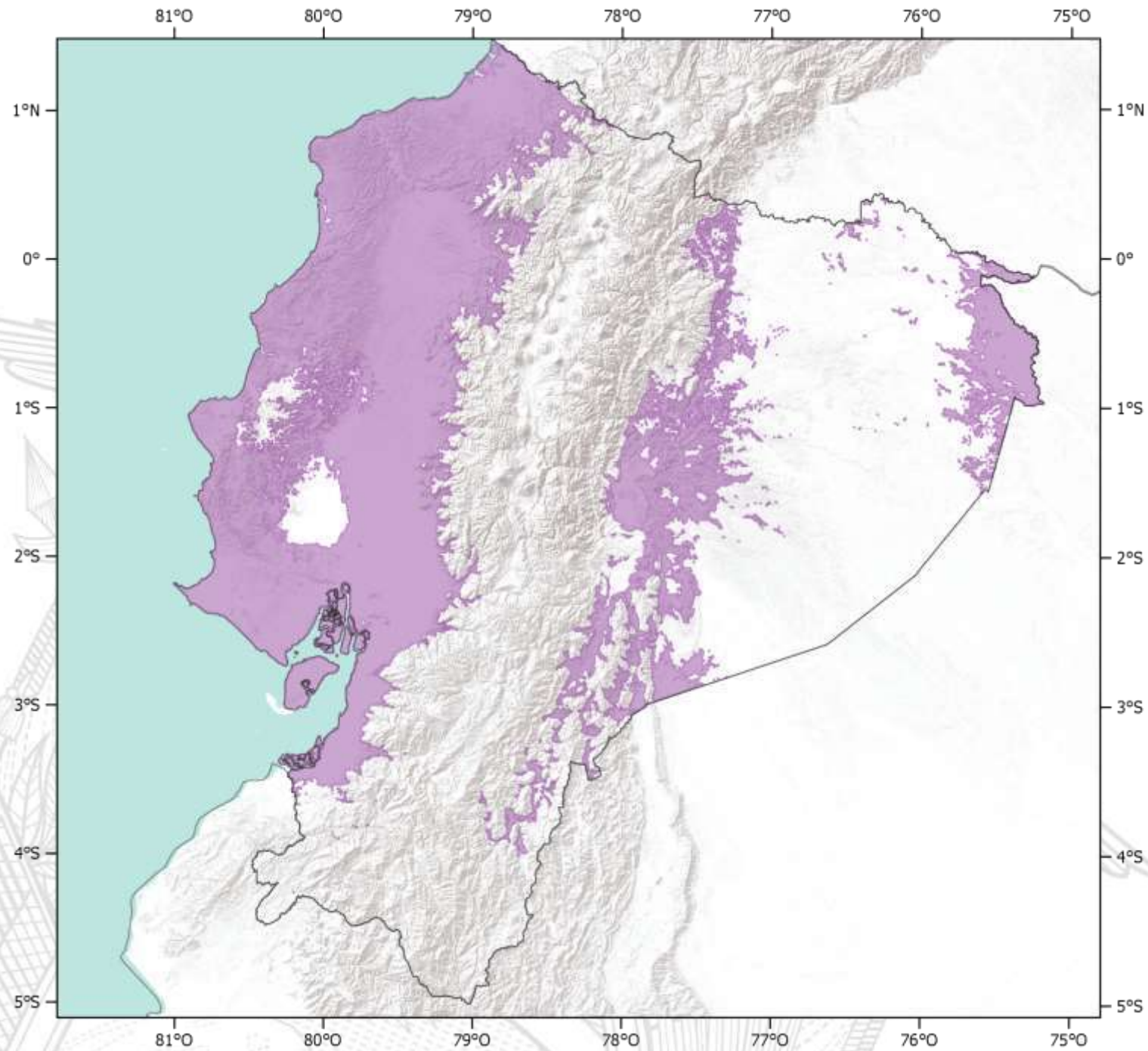
# Modelos de distribución cómo herramientas de apoyo a la gestión de especies exóticas



Datos de presencia de la especie

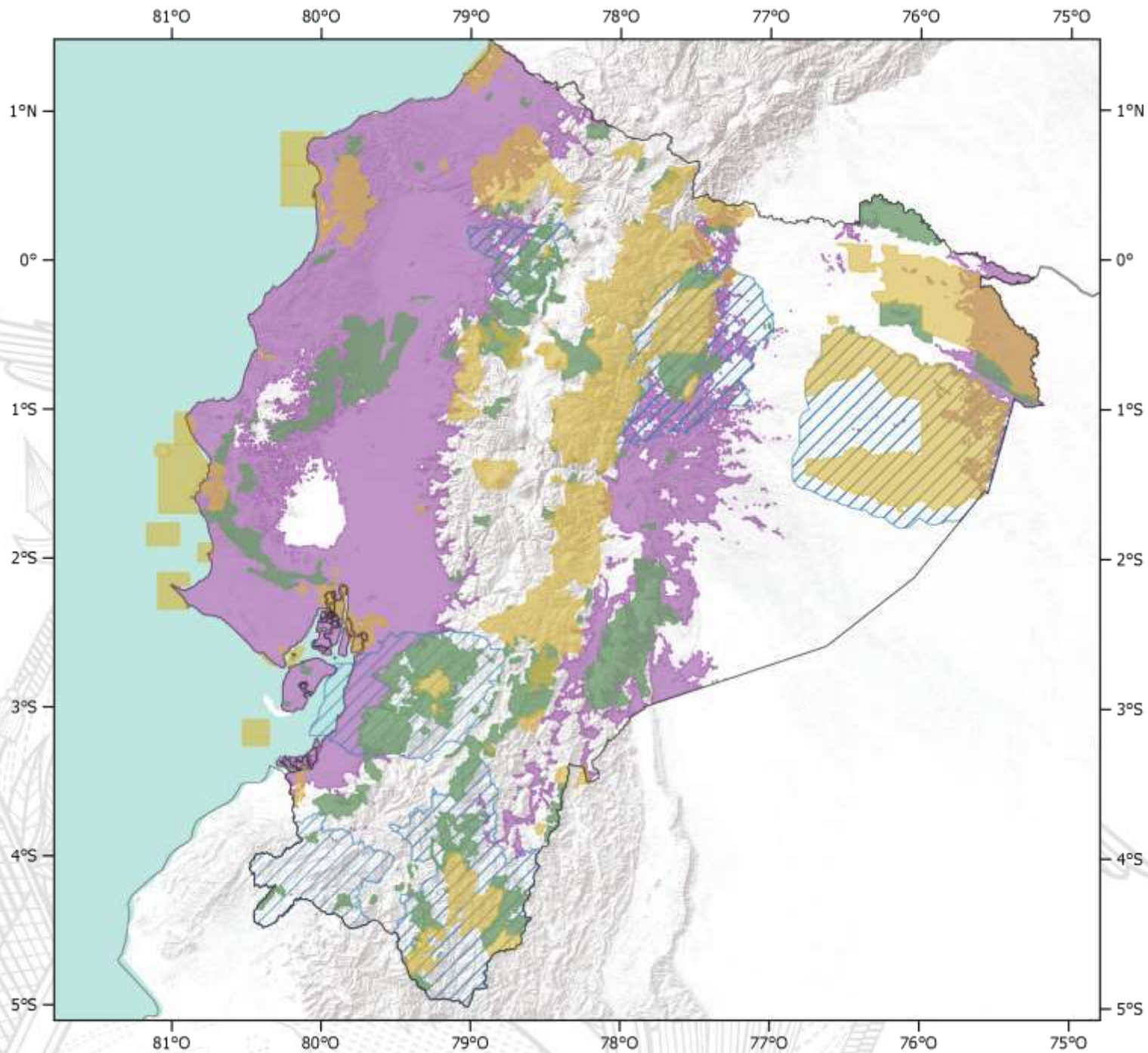
Datos de variables climáticas, topográficas, etc




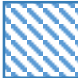




*Distribución potencial de Achatina fulica*





-  *Distribución potencial de Achatina fulica*
-  *Bosques y vegetación protectora*
-  *Sistema Nacional de Áreas Protegidas*
-  *Reservas de la Biósfera*

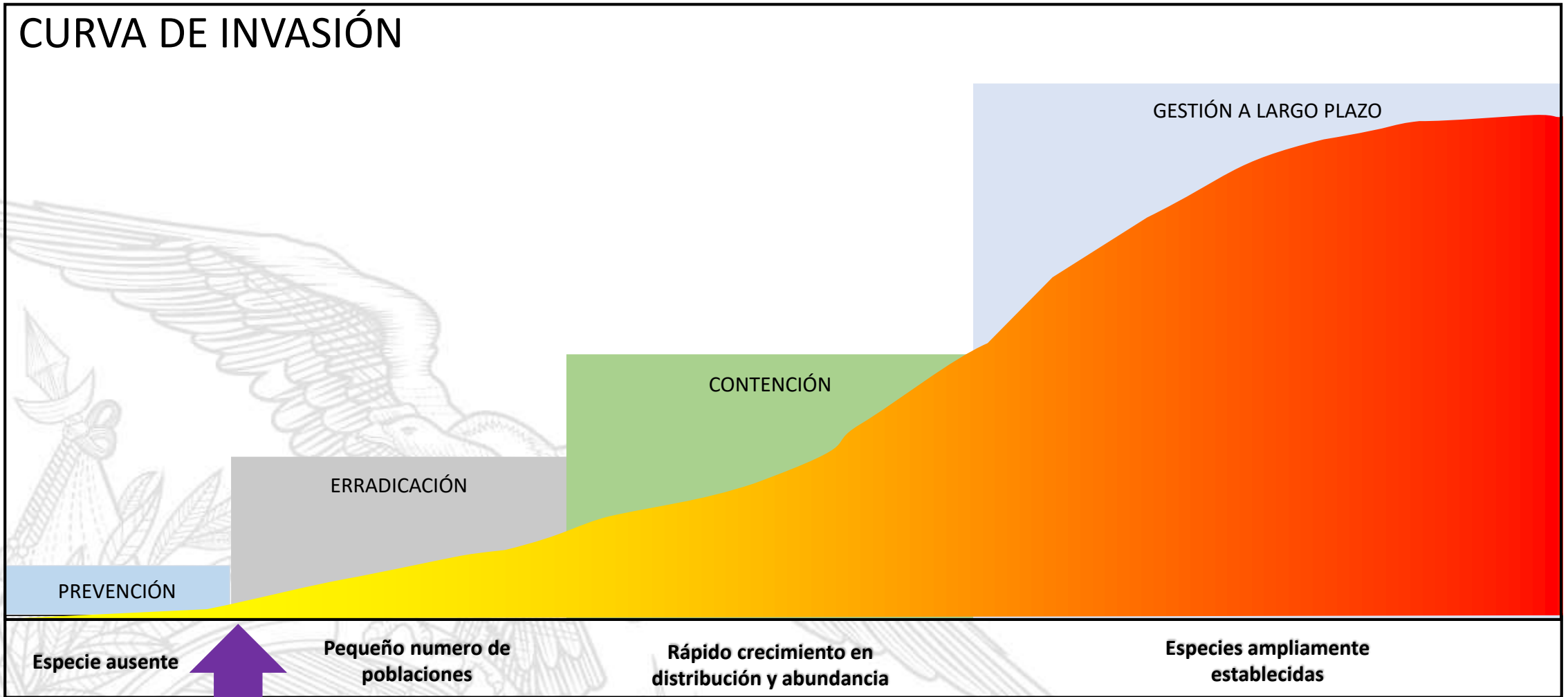




# CURVA DE INVASIÓN

ÁREA INFESTADA

COSTO DE CONTROL



Especie ausente      Pequeño numero de poblaciones      Rápido crecimiento en distribución y abundancia      Especies ampliamente establecidas

INTRODUCCIÓN

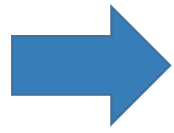
TIEMPO

.Adaptado de Mazzotti et al

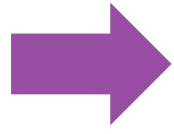


EL GOBIERNO DE TODOS





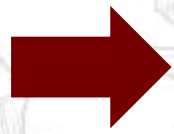
Mejorar mecanismos para intercambio de información



Establecer métodos para la coordinación intra e interinstitucional



Incluir la gestión de especies exóticas en los planes de manejo de áreas protegidas



Desarrollar una lista de especies exóticas priorizadas para Ecuador continental



Desarrollar una lista de especies exóticas priorizadas para zonas de conservación





Parque Nacional  
**Galápagos**  
Reserva marina

Galera  
**Cayapas**  
Reserva Mataje  
**Francisco**  
Reserva Ecológica  
**Río Muisne**  
El Ángel  
Esmeraldas  
El Pambilar  
Refugio de vida  
**La Chiquita**  
Cofán-Bermejo  
Isla Mache  
Chinul  
**Cotacachi**  
Cayapas  
Reserva Ecológica  
Corazón  
Pululahua  
Parque Nacional  
**Cuyabeno**  
Manglares  
**Churute**  
Reserva Ecológica  
Coca  
**Limoncocha**  
Puntilla  
**Parque Lago Pasocha**  
Antisana  
Reserva Ecológica  
Santa Elena  
Parque Nacional  
**Cotopaxi**  
Sumaco  
Parque Nacional  
Area El Boliche  
**Yasuni**  
**Machalilla**  
Llanganates  
**Los Tlinizas**  
Pacocha  
Parque Nacional  
**El Salado**  
Parque Nacional  
Isla Santa Clara  
**Sangay**  
Isla Santa Cruz  
**Cajas**  
El Quimi  
El Morro  
El Zarza  
Samones  
**El Condor**  
Reserva Biológica  
**Cerro Plateado**  
Reserva Ecológica  
Parque Nacional  
**Arenillas Yacuri**  
**Podocarpus**  
Parque Nacional

